



2021

Best
for life
design
Award





Best
for life
design
Award

ПАРТНЕРЫ

smeg

DESIGN HOTELS

PANTONE®

zerowaste.lab

АРХИ
МОСКОВСКИЙ
УНИВЕРСИТЕТ

R
B

МОСКОВСКИЙ
МУЗЕЙ ДИЗАЙНА
MOSCOW DESIGN
MUSEUM

SIMPLE
INTERIORS

GARAGE FACTORY
concrete product design

СОЮЗ
ДИЗАЙНЕРОВ
РОССИИ
RUSSIA
DESIGNERS
ASSOCIATION

ИНФОРМАЦИОННЫЕ ПАРТНЕРЫ

РБК

интерфакс
ИНТЕРФАКС
НЕДВИЖИМОСТЬ

DOM &
PODIUM

АДВОКАТСКАЯ
ОБЩЕПРАКТИКА
ПРОФИЛЬ

ЭКСПЕРТ
РЕДАКЦИОННО-МЕТОДИЧЕСКИЙ ЦЕНТР

IXBT
КАРА

TATLIN

TOTALARCH

журнал
стратегия

ARCHI
RU

AR

Design
News
.RU

АрхРевю
www.archreview.ru

designstory.ru
интернет-издание о дизайне

ФОРМА
www.forma.spb.ru

СТРОИТЕЛЬНЫЙ
ЭКСПЕРТ

Business DIALOG Media
RBG
Russian Business Guide

ПРО БИЗНЕС

SUSTAINABLE BUSINESS

АНЖ
АГЕНТСТВО
НЕЗАВИСИМОЙ
ЖУРНАЛИСТИКИ

Business
Daily
BDaily.ru

НЕДВИЖИ
NEDVIZHA
ПОСРЕДСТВО НЕДВИЖИМОСТИ

БизнесДром
аналитический центр

Jobsora

О ПРЕМИИ И ФОРУМЕ

Международный Форум и премия Best for Life Design Award направлены на развитие партнёрских отношений международных компаний, специализирующихся на архитектуре, дизайне и визуальных коммуникациях. Этот проект создан для поддержки компаний, которые создают лучшие для жизни продукты и услуги.

Программа создана с целью выявления лучших проектов в отрасли дизайна и архитектуры, знакомства с лидерами мнений в своих профессиональных областях, получения актуальной информации о трендах и выстраивания долгосрочных отношений.

Авторы проекта выделяют пять основных направлений в дизайне и формируют их в пять ключевых блоков: Spaces&Places; Product&Art; Green Design; Gastronomic Design; Experience Design.

В 2021 году в программе приняли участие более 50 компаний, которые представили жюри свои проекты в различных отраслях дизайна.

Организационный комитет премии выражает благодарность экспертам и жюри программы!



Прошло около двух с тех пор, как я принимал участие в премии «Best for Life», и я действительно рад вернуться! Всегда приятно выступать на одной из самых творчески развивающихся и прогрессивных конференций в мире. Я с нетерпением жду возможности выступить с вдохновляющей речью на форуме «Best for Life» 2021 и снова установить взаимосвязь с аудиторией!

KARIM RASHID



It's been about 2 years since I have attended the Best for Life conference, and I am really thrilled to be back. It is always a pleasure to speak at one of the most creatively evolving and progressive conferences in the world. I'm looking forward to delivering an inspiring talk at Best for Life 2021 and making great connections once again.



Для меня большая честь принимать участие в форуме и премии «Best for Life» и иметь возможность вдохновлять творческое сообщество в то время, когда визуальная коммуникация жизненно важна для того, чтобы выделиться из толпы. С нетерпением жду возможности рассказать о некоторых макроэкономических тенденциях на 2022 год и о том, как благополучие влияет на профессионализм, а также послушать других докладчиков. Спасибо команде «Best for Life» за мероприятие такого высокого уровня. Pantone желает успешного проведения мероприятия!

CAROLA SEYBOLD
HEAD OF GLOBAL KEY ACCOUNTS,
PANTONE LLC



I'm honoured to partake in the Best for Life Design Forum & Award and being able to inspire the creative community at a time where visual communication is vital to stand out from the crowd. Looking forward to sharing some insights on Macro Trends for 2022 and how well-being influences professionalism and listen to other co-speakers. Thank you to the team at Best for Life for such high-level event. Pantone Wishes a successful event!

PANTONE®



СОДЕРЖАНИЕ

SPACES&PLACES

Ant Development.....	16
АО «СТОУНХЕДЖ».....	20
AVA Group.....	22
ГК «А-100 Девелопмент».....	24
ГК «А101».....	28
ГК «Гранель».....	30
ГК «Пионер».....	32
ГК «Садовое Кольцо».....	34
LEGENDA Intelligent Developmen.....	36
ООО «Алюдеко-К»Punto Design.....	40
ООО «Бинооптик».....	42
Студия Артемия Лебедева.....	44
ТС Окей.....	50
ТС Пятерочка.....	52
Метрополис.....	54
YarSecurity.....	56

PRODUCT&ART

Все инструменты.....	60
ИНТЕРЬЕР-ШКОЛА Федотовой Иоланты....	62
KANN.....	64

NL International.....	66
ООО «ДИЭМАЙ РУС».....	68
ООО «ЭМ ЭНД ТИ ПРОД».....	70
ODINGENIY.....	72
Смарт Харт.....	74
ПАО «Газпром нефть».....	76
РЖД.....	78
Русский нестандарт.....	80
Фаберлик.....	82

GASTRONOMIC DESIGN

ПАО «Газпром нефть».....	86
--------------------------	----

GREEN DESIGN

АО «СТОУНХЕДЖ».....	90
Doop Toothbrush.....	92
Tarkett.....	94

EXPERIENCE DESIGN

ПАО Сбербанк.....	98
Legko.com.....	100



Ретро-линейка продуктов Smeg в стиле 50-х годов представляет собой безошибочный винтажный дизайн, чьи оригинальные волнообразные линии и яркие цвета идеально сочетаются с передовыми технологиями. Данная продуктовая линейка, разработанная собственной дизайн-студией Smeg, окончательно изменила взгляд на бытовые приборы. Как и другие известные проекты, оригинальный и лучший в своем роде цветной холодильник FAB28 — это больше, чем просто холодильник. Он доминирует над объектами окружающего мира, сразу становясь центром всеобщего внимания. Smeg также разработал и включил в линейку другие приборы, выполненные

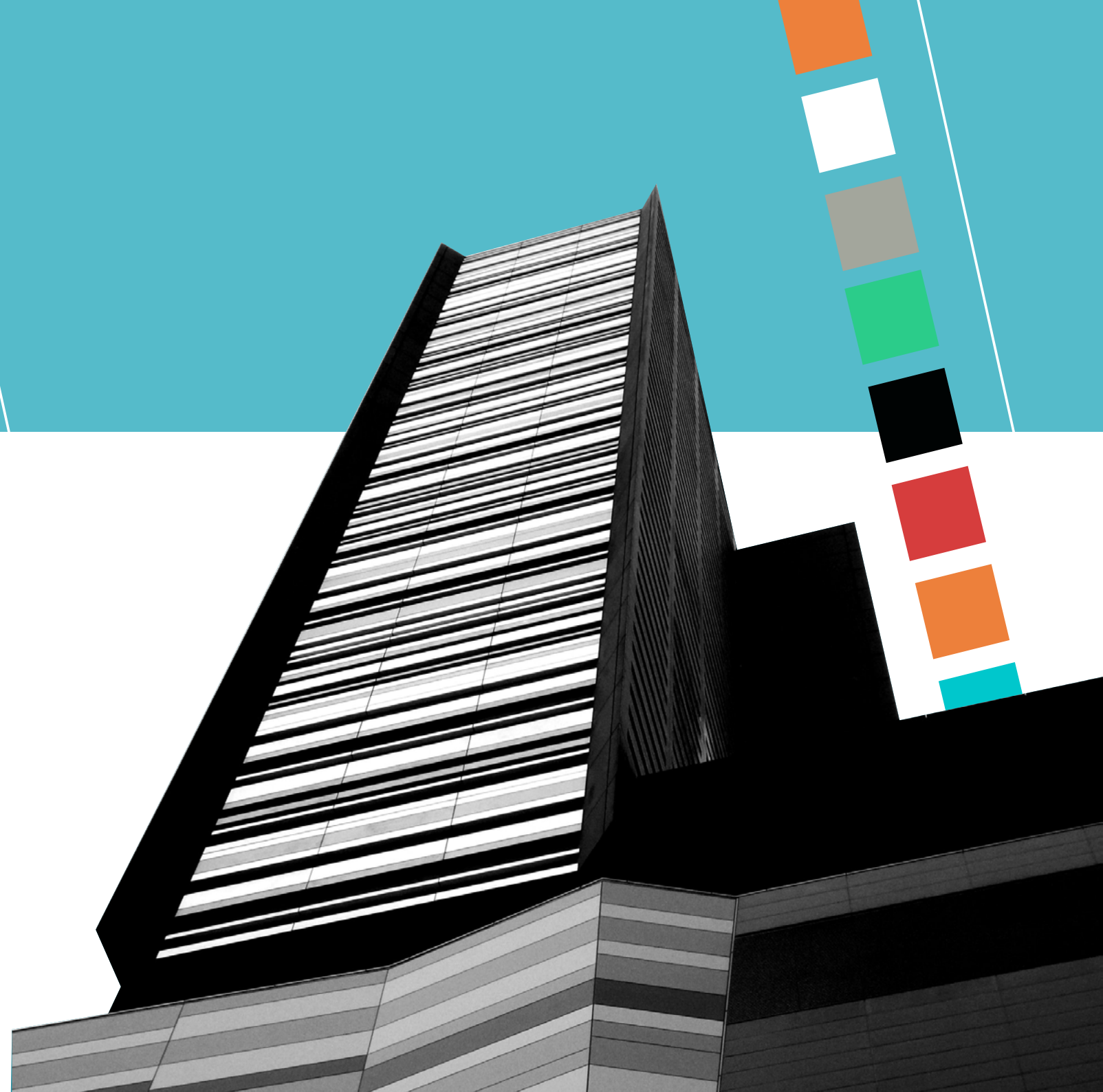
в той же винтажной концепции: морозильные камеры, минибары, стиральные и посудомоечные машины, вытяжки.

Трансформирующие окружающую реальность приборы малой бытовой техники Smeg в ретро-стиле представляют собой символические образы 50-х. Они способны придать форму повседневному пространству, вдохнуть новую жизнь в привычное, благодаря возможностям искусства, обращаясь к воспоминаниям из прошлого.

Компактные изделия с изогнутыми формами были разработаны для всех тех, кто любит окружать себя эстетичными вещами, при этом ценит качество и производительность.



SPACES & PLACES



ANT DEVELOPMENT



ANT Development

Жилой комплекс Victory Park Residences расположен в 1 минуте от легендарного Парка Победы (г. Москва). Здесь представлены квартиры нескольких типов: с балконами, с угловым остеклением, с приватными патио, а также пентхаусы с собственными террасами. Комплекс Victory Park Residences, архитектором которого выступил Сергей Скуратов (Sergei Skuratov Architects), откроет свои двери для жителей в IV квартале 2023 года.



Особенность комплекса заключается в богатой инфраструктуре: здесь искусно сочетается все, что позволит резидентам не только активно провести досуг, но и отвлечься от городской суеты, не покидая пределы комплекса. Огромная территория размером с 6 футбольных полей включает в себя 8 элегантных домов, приватный живописный парк, специальные обособленные зоны для барбекю, спортивную площадку и зону для йоги и медитаций, а также детский сад для самых маленьких жителей комплекса. Важным объектом инфраструктуры станет торговая галерея Victory Gallery с магазинами, ресторанами, спа и салонами красоты, кинотеатром и другими развлечениями.



ANT DEVELOPMENT

Офис продаж Victory Park Residences — это первое в Москве клиентское арт-пространство. Компания ANT Development создала новую арт-среду, где регулярно проходят художественные выставки, показы фильмов, лекции и другие культурно-образовательные мероприятия. Искусство здесь проявляется повсюду, начиная с формы мебели и заканчивая работами современных авторов, предоставленных Третьяковской галереей.

Музейная пустота наполняется смыслом через скульптуру и картины, а интерьер не отвлекает от созерцания природы и искусства. Освещение здания офиса продаж Фонченко тщательно продумано с учетом различных деталей архитектурного дизайна: необычные потолочные панели и элегантные элементы интерьера. Освещение подчеркивает элегантные черты конструкции. Одним из наиболее важных элементов внутреннего освещения являются светодиодные панели, скрытые над волнообразными потолочными панелями.

Также замечательными элементами освещения являются светильники RGB, встроенные во внешние стеклянные панели. Создавая целостность дизайна внутреннего освещения, свет, исходящий от этих светильников поглощается многослойным стеклом и создает необычайно яркий и анимированный фасад. Эти интересные элементы поддерживают общее теплое белое освещение как внутри, так и снаружи, создавая гибкую среду для пользователей и посетителей.



ANT Development





STONE HEDGE

Премиальный офисный квартал STONE Towers состоит из четырех офисных зданий в концепции Healthy building, что подразумевает безопасную и продуктивную среду для каждого резидента. В рамках благоустройства территории появится парк площадью 5000 м², который позволит связать офисную среду с городской.

STONE | Towers

Архитекторы проекта — бюро «Цимайло Ляшенко и Партнёры». Фасады STONE Towers выполнены из стеклофибробетона. Благодаря пластичности современного материала, каждое офисное здание имеет индивидуальный фасад, который при этом следует единому дизайн-коду квартала. В каждой башне предусмотрены этажи с собственной панорамной террасой — открытое пространство станет дополнительной функциональной зоной для корпоративных и клиентских мероприятий или творческого пространства.

Комплексный подход к благоустройству реализуется через обилие зеленых зон и эргономику квартала: территория предусматривает функциональное зонирование для пассивного и активного отдыха, а также работы на открытом воздухе. На территории STONE Towers планируется высадить более 100 деревьев. Зеленый ландшафт также определит видовые характеристики нижних и средних этажей офисных башен, поддерживая взаимодействие резидентов с биофильной средой в течение рабочего дня.



STONE HEDGE





Новый бренд города Краснодар — апарт-отель The Grand Palace. Ключевые характеристики отеля: индивидуальность, легкость и хороший вкус. В основе проекта «The Grand Palace» заложена философия умного сервиса, позволяющая отступить от привычных гостиничных стандартов в пользу частного проживания на самом высоком уровне.

THE GRAND PALACE

Сделать выбор просто — апартаменты для жизни или для инвестиций, в любом случае владельцам будет гарантировано наслаждение идеальным сочетанием теплой атмосферы дома и инфраструктуры отеля международного стандарта.

Функциональное пространство комплекса позволит каждому, независимо от возраста и увлечений, найти то, что даст возможность провести время с пользой для себя.

Апартаменты оснащены современным оборудованием для длительного и короткого проживания. Сюда всегда приятно возвращаться и после долгого отсутствия, и после насыщенного дня в городе.





Квартал Деро возводится в самом центре Минска, рядом с площадью Победы на месте бывшего троллейбусного депо. Проект квартала разработал московский архитектор Сергей Скуратов. За премиальными фасадами из клинкерного кирпича, которые гармонично сочетаются с застройкой эпохи советского неоклассицизма, скрыты самые передовые решения.

Дома в квартале будут не выше 7 этажей. Предполагается три варианта готовности квартир: черновая отделка, white box и премиум (полностью готовые для жизни квартиры с мебелью и техникой). Паркинг для жилой и коммерческой части разместится под землей.

Деро разделит на две части городская пешеходная улица. Здесь расположатся магазины, кафе, рестораны, супермаркет и фитнес-центр. Пешеходная улица будет доступна для всех горожан, однако дворы будут закрытыми, так что жилая зона сохранит свою приватность.

Всего в квартале будет более 20 зданий. Одним из факторов формирования комфортной среды в Деро станет природа: здесь будет много зелени, а благодаря естественному перепаду высот появятся интересные пешеходные связи, мостики и необычный ландшафт.



A-100
девелопмент



DEPO





A-100
девелопмент



ЗЕЛЕНАЯ
ГАВАНЬ



«Зеленая гавань» — это загородный жилой комплекс площадью 220 га с различными форматами домов в скандинавской архитектурной стилистике: коттеджами, таунхаусами, лайнхаусами, ситихаусами. К застройке примыкают поля для гольфа чемпионского класса. Обслуживанием занимается собственная управляющая компания. Для комфорта жителей вместе с домами реализуется благоустройство общественных пространств. Здесь будет вся необходимая инфраструктура: детские сады, школы, поликлиника, торговый и спортивный центры, магазины, аптеки.

Улицы, бульвары, площади и аллеи аккуратно вписаны в естественное природное окружение. Концепцию застройки разрабатывали английские, шведские и белорусские архитекторы. Основная идея застройки — жизнь на природе рядом с лесом, но с городским комфортом и инфраструктурой.



ШКОЛА «ЛОГИКА»

Школа «Логика» возведена в Новомосковском округе Москвы. Здание школы рассчитано на 1300 учеников. Оно состоит из трех блоков-крыльев. Правое крыло с универсальными классами и небольшим амфитеатром со скалодромом отведено для младшей школы. Левое крыло отведено для старших классов. Центральная зона с большим атриумом выполняет роль общественного пространства и служит для пересечения школьников разных возрастов. Для важных мероприятий в школе оборудован круглый актовый зал, оснащенный профессиональным световым и акустическим оборудованием.

Чем бы ни занимался ученик, оборудование и окружающая обстановка призваны создать «взрослую» профессиональную атмосферу. Это должно стимулировать дополнительный интерес к новым знаниям. В «Логике» обустроен лабораторный блок, в котором можно проводить занятия и практические опыты на стыке наук, мастерские, классы робототехники и 3D-печати, арт-зона, где ученики будут обучаться навыкам живописи, дизайна и архитектуры, а также кулинариум для изучения основ приготовления вкусных и разнообразных блюд, правил сочетания продуктов и т.д.

Спортивный блок в школе состоит из малого и большого спортзалов, которые можно разделять на две части для групповых тренировок или параллельного проведения соревнований, а также спортивной зоны под открытым небом с футбольным полем, площадками для игровых видов спорта, а также зоной для прыжков в длину и беговой дорожкой.



Объект был представлен Мэру Москвы Сергею Собянину, в рамках презентации обсуждалась возможность масштабировать лучшие проектные решения на другие образовательные объекты г. Москвы.





Spaces
& Places

МYPRIORITY

BASMANNY

МYPRIORITY Basmanny — современный жилой квартал на берегу Яузы, рядом с МГТУ им. Н.Э. Баумана. Расположен в окружении памятников архитектуры и старинных усадебных парков. Басманный район предлагает широкие возможности для насыщенной культурной жизни, образования, развлечений и шопинга.

Проект отличает авторская архитектура, благоустроенная территория, высокотехнологичная инженерия. Автор проекта - BADR5, одно из ведущих архитектурных бюро столицы. Используя особенности ландшафта, архитекторы создадут живую и разнообразную городскую застройку. Концепция проекта выдержана в духе минимализма: лаконичные формы, четкие строгие линии.



МYPRIORITY Basmanny
ГК «ГРАНЕЛЬ»

Жилой комплекс сектора бизнес-класса находится в историческом центре столицы.

Вся дизайнерская работа выполнена в элегантном стиле: неброская роскошь натуральных материалов, мягкие природные оттенки, эффектные детали, тщательно подобранные растения.

Особое внимание уделено благоустройству территории комплекса. Специально ведущие европейские производители создали для МYPRIORITY Basmanny уникальное оборудование из безопасных и экологически чистых материалов.

Одно из главных достоинств МYPRIORITY Basmanny — удобное расположение в атмосферном районе центра Москвы. Басманный район обладает великолепно развитой архитектурой. В шаговой доступности находятся школы, детские сады, поликлиники, торговые и бизнес-центры. За 5 минут можно доехать до Садового кольца, за 15 минут — до Кремля.

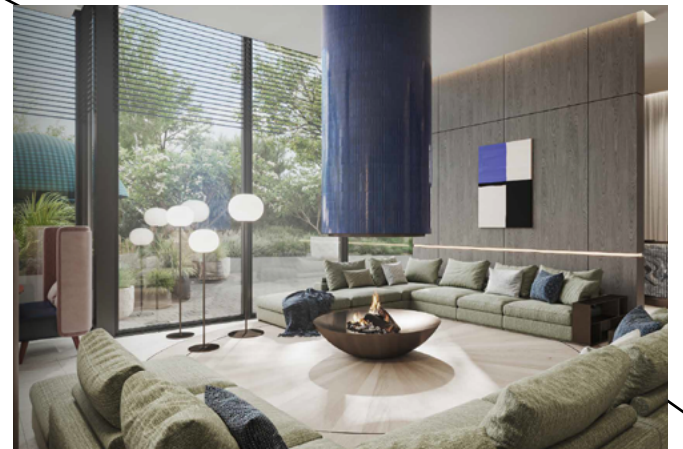


High Life Летниковская, 11 — первый проект ГК «Пионер» в сегменте премиальной недвижимости. Для его реализации застройщик пригласил известных российских архитекторов и дизайнера с мировым именем. ЖК возводится на границе с историческим центром Москвы, с районом Замоскворечье на Летниковской улице.

В основу планировочного решения положен квартальный принцип застройки — компактное и разумное освоение территории. Жить в High Life будет полностью безопасно. Территория комплекса будет под постоянным видеонаблюдением, современная система контроля доступа с возможностью распознавания лиц пропустит только своих жителей.

Spaces
& Places

Для жителей разработано мобильное приложение для наблюдения за квартирой и управления доступом. Внутренняя территория будет доступна только для жителей. Здесь будет обустроен двухуровневый двор. Во внутреннем дворе запроектированы парк с парящим пешеходным мостом, площадки и зоны отдыха для разных возрастных групп. С пользой будет использован каждый метр двора. Такой подход позволяет разнообразить сценарии жизни на территории комплекса. Тихий отдых будет сменяться активным, а на детской площадке будет интересно детям всех возрастов.



 PIONEER



Savin House расположен в современном центре Казани — в Ново-Савиновском районе. Месторасположение проекта уникально — с трех сторон окружен рекой Казанкой. Из панорамных окон Savin House открываются прямые и боковые виды: на Кремль, мост Миллениум, казанскую «Швейцарию» и исторический центр города.

Планировочные решения квартир Savin House разработаны по европейской концепции. Для самых требовательных покупателей спроектированы пентхаусы с просторными террасами, каминами и обзором на 3 стороны света.

В линейке уникальных квартир также представлены: квартиры skyflat — на последних этажах, квартиры с патио на вторых этажах, виллы.



8 домов ЖК расположены на едином стилобате, что позволяет жильцам дома заезжать в охраняемый паркинг с автомойкой на уровне поверхности земли. На первых этажах ЖК размещаются торговая галерея премиум-брендов, салоны красоты, кафе с домашней кухней.

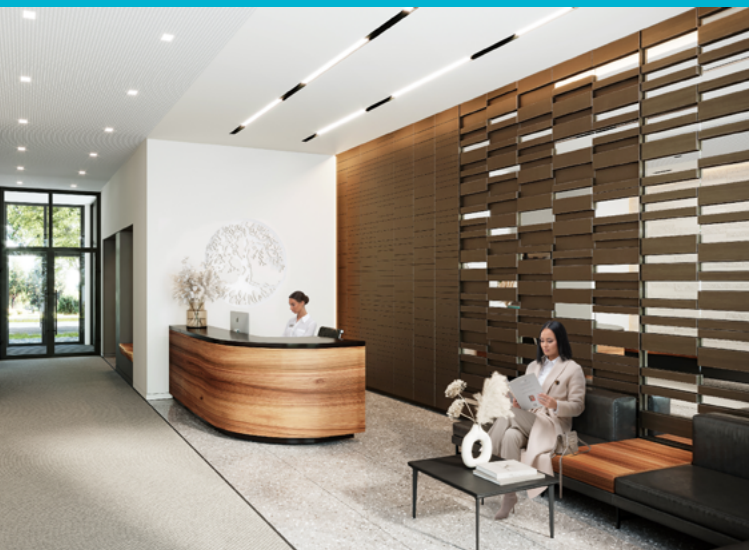
Для обеспечения благоустройства ЖК предусмотрены: зеленый двор с уютными беседками, зоны viewpoint, площадь для проведения мероприятий, приватные лаундж-зоны, зона workout, площадки для йоги и пилатеса. Реализована концепция «двор без машин».

Учитывая ориентированность казанцев на семью и детей, ГК Садовое кольцо разработало проект нового ЖК, в котором все сделано с максимальным уважением к человеку и его семье.

Ключевые характеристики: актуальность, новый взгляд на роскошь, лаконичность, простота, продуманность, качество в деталях.

SAVIN HOUSE





«Малоохтинский, 68» стал одним из самых ожидаемых проектов на рынке недвижимости Санкт-Петербурга. Это результат последних лет работы LEGENDA, в котором представлены самые актуальные, модные, качественные решения, в том числе с точки зрения планировок квартир. В совокупности с интересной городской локацией они сформировали редкое для города и невосполнимое предложение, что делает проект еще более уникальным и ценным.

Вдохновением для создания архитектурного облика послужили знаковые урбанистические проекты из Европы.

«Малоохтинский, 68» воспроизводит концепцию гармоничного развития городских локаций и своим появлением преобразует окружающую среду. Дизайн внутренней территории основывается на современном направлении развития городских территорий, который отличает использование натуральных природных элементов для создания близкой человеку, естественной среды обитания.

LEGENDA

INTELLIGENT DEVELOPMENT



LEGENDA

INTELLIGENT DEVELOPMENT

В основе концепции проекта «Институтский, 16» — исключительность места, новое качество высокого класса и готовые планировочные решения. Институтский проспект в Санкт-Петербурге — одно из красивейших мест в Выборгском районе. Это новый адрес премиальной недвижимости с уникальным parkland view — видом на пруд и зеленые парки. Новое качество премиума с авторскими границами роскоши, уникальности и цены. Готовый дом «Институтский, 16» — первый премиальный дом, который имеет продуманные планировочные решения и общественные зоны, не требующие внесения изменений, оставляя жителям только приятные моменты — работу над интерьером. Связующим звеном этих преимуществ выступает уникальный и редкий для Санкт-Петербурга стиль ар-деко. Жизнь в доме «Институтский, 16» позиционируется как «жизнь в стиле Гэтсби» и «роскошь и амбиции Великой эпохи».





Punto Design

ООО “Алюдеко-К”

PUNTO DESIGN



Компания Punto Design производит городскую уличную мебель, спортивные объекты и мебель для сегмента HoReCa с 2002 года.

Объекты Punto Design объединяют всех людей вне зависимости от возраста, пола, этнического происхождения и культуры. Особое значение уделяется инклюзивности, важности создания условий для социализации, обеспечивая равные условия для людей с ограниченными возможностями здоровья и пенсионеров.

Продукты производятся только из сертифицированной экологически безопасной древесины лесных хозяйств и экологически чистой стали.

Изделия Punto Design создаются совместно с ведущими мировыми дизайнерами и архитекторами. Отвечают международным стандартам безопасности, что подтверждено сертификатом TUV SUD.

Punto Design представляет новую линейку уличных шезлонгов, разработанную совместно со всемирно известным дизайнером Karim Rashid.

Karim x Punto — это идеальное сочетание чувственного минималистичного дизайна и передовых технологий производства. Данная коллекция привносит мягкость, игривость и чувственность, которые создают визуальную плавность и при этом остаются функциональными и эргономичными. Используя органические формы, Punto Design создаёт привлекательный и располагающий городской ландшафт для встреч и отдыха на природе.





Салон оптики для детей и подростков БИНОККИО был открыт в 2016 году. В салоне представлено более 30 брендов медицинских оправ, солнцезащитных очков и аксессуаров для детей разного возраста и подростков, разных

ценовых категорий, в том числе: kids by Safilo, Rodenstock, Silhouette, Lindberg, Lafont, Carrera, Lulu Castagnette и др. В салоне работает собственная мастерская. А также можно пройти диагностику зрения у врача-офтальмолога.



БИНОККИО

Дизайн интерьера выполнен в фирменных цветах бренда: фиолетовом, салатовом и оранжевом, — по индивидуальному проекту архитектурного бюро.

Проект характеризуют: яркие детали в оформлении, качественный текстиль, продуманное зонирование помещения. Это обеспечивает комфортное нахождение в салоне как юных клиентов, так и их родителей.



ART.LEBEDEV

УОМЗ
Центр
Промышленного
Дизайна

Светофор будущего

Последние сто лет дорожное движение регулировали три кружка — красный, желтый и зеленый. Долгие годы светофор имел такой вид из-за шарообразных ламп накаливания, и его образ стал устоявшимся и каноничным.

Сегодня былых технических ограничений уже не существует — современный светофор может быть каким угодно. Вместе с Центром промышленного дизайна УОМЗ в Студии Артемия Лебедева разработали идеальный светофор будущего.

Мы создали две концепции светофора. Первая — классическая форма в современном исполнении — ориентирована на нынешнее время. Вторая концепция — квадратный светофор. Он готов появиться на улицах через несколько лет.

сделано
в России





Студия Артемия Лебедева
2021

Реновация зданий «Территории»

«Территория» — сеть зданий, сдающих свои помещения малому и среднему бизнесу. Всего таких центров 22 в разных уголках Москвы, все они — бывшие здания АТС.

Автоматические телефонные станции были настоящим технологическим прорывом своего века: абонентов здесь соединяли не живые телефонистки, а системы реле. Стало возможным провести телефон в каждую квартиру, ради этого в центре района строили многоэтажные корпуса для громоздкой автоматики и обслуживающего персонала, сюда вели все телефонные провода. Таинственное здание было гордостью любого жителя, получившего телефонный номер, здесь обитала телефонная магия.



В студии придумали, как преобразить здания и сделать привлекательными для предпринимателей, жителей и гостей района.

Пусть здания АТС отличаются и архитектурно, и материалами (кирпич, панели), покраска в сплошной графитовый цвет придает им единый стиль. Архитектура темного цвета — редкое для России явление.



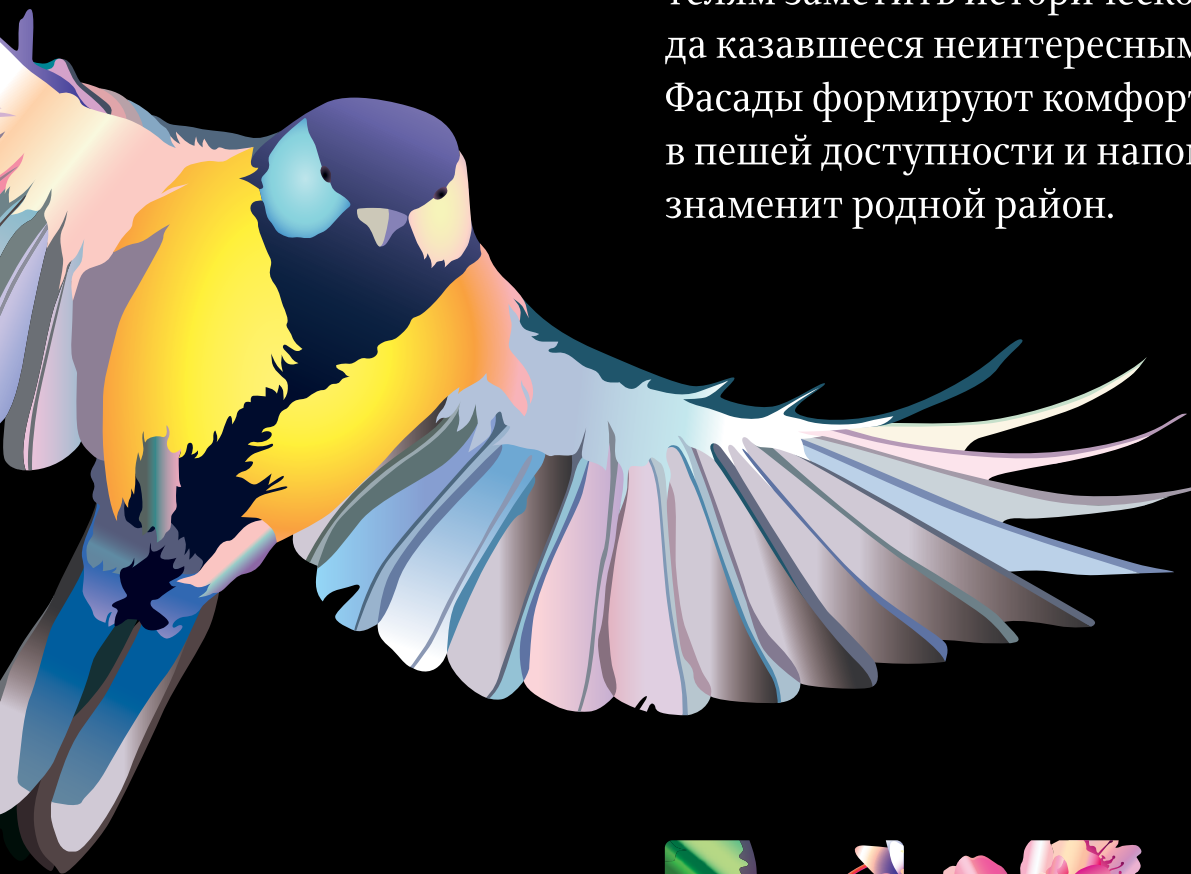
Ясенева ул., д. 26



Бирюлевская ул., д. 53, корп. 2

Само по себе темное здание — уже событие для города, а сеть таких зданий по Москве — новая визитная карточка «Территории». Здания красятся целиком — это скрывает несовершенства поверхностей и освежает облик. А глубокий графитовый цвет — эффектный фон для красочных граффити, придуманных для каждого из зданий.

Фасады



Новое оформление фасадов позволяет жителям заметить историческое здание, всегда казавшееся неинтересным и закрытым. Фасады формируют комфортную среду в пешей доступности и напоминают, чем знаменит родной район.



Все дома можно посмотреть на специально созданной интерактивной 3Д-сцене

22

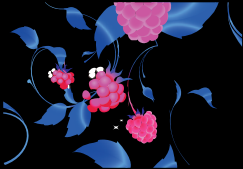
уникальных граффити для каждой АТС



Кувшинки
8-я ул. Текстильщиков, д. 8
В Текстильщиках была усадьба графа Орлова-Чесменского, от которой сохранился пруд Садки, знаменитый своими кувшинками



Сакура
Бирюлевская ул., д. 53, корп. 2
Достопримечательность района — роща из тридцати сакур, вывезенных с японского острова Хоккайдо для Бирюлевского дендропарка



Малина
Ул. 26 Бакинских Коммисаров, д. 5
Жемчужина района — Тропаревский парк, природная территория столицы, богатая лесными кустарниками

Интерьеры и навигация



Мы также разработали для «Территории» кейвижуал и ключевые сообщения. Главным символом «Территории» стала четырехконечная звезда. Ее лучи устремляются в разные стороны, показывая, что цель каждого здания «Территории» — стать центром притяжения и магнетизма в своем районе



В Студии Лебедева помогли разработать единый визуальный язык, на котором интерьеры этих огромных пустующих зданий общаются с новыми арендаторами. Среди них — предприниматели, фрилансеры, творцы и все, кто хочет жить и трудиться, не покидая пределы уютного спального района.



Чтобы в помещениях «Территории» было комфортно работать, пространство переоборудуется под требования современного бизнеса.





ГК О'КЕЙ



О'КЕЙ



В 2020 году Группа компаний О'КЕЙ запустила программу трансформации сети и представила новую концепцию своих гипермаркетов. Был усовершенствован дизайн и зонирование торгового пространства, а также подход к формированию ассортимента.

Была разработана новая система зонирования, организации торгового пространства и выкладки товаров, позволяющая сократить время на совершение покупок. Для комфорта покупателей и повышения эффективности продаж площадь гипермаркета была оптимизирована, а его пространство разделены на отделы, индивидуальное оформление которых погружает покупателей в особую атмосферу «shop in shop». Так, отдел детских товаров оформлен в стилистике игровой комнаты, где интересно и маленьким посетителям; покупая овощи и фрукты, покупатели погружаются в атмосферу городской ярмарки; винный отдел с едва приглушенным светом и обилием отделочных материалов из дерева дает почувствовать себя посетителем винного бутика, а яркий

дизайн отдела косметики привлекает внимание уже с первых шагов в гипермаркете. Создать подобный эффект удалось благодаря тщательному подбору отделочных материалов, цветового решения, дизайна света и декорирования. В гипермаркете новой концепции внедрены особые технологичные решения, которые позволяют покупателям более эффективно, комфортно и быстро совершать покупки. Одна из таких инноваций – система «digital сомелье», которая представляет собой виртуального помощника по выбору вина.

Paolo Lucchetta+Retail Design (Италия) и О'КЕЙ реализовали проект трансформации гипермаркетов от разработки идеи и дизайн-концепции до полного ввода объекта в эксплуатацию.





ТС «ПЯТЁРОЧКА»

Учитывая новые реалии и запросы сотрудников, торговая сеть «Пятёрочка» видоизменила центральный офис в Москве и масштабировала новый дизайн на офисы компании в регионах. Центральный офис переоборудовали по типу коворкинга, сделав упор на комфорт, эффективную коммуникацию и бережное отношение к окружающей среде. Полностью поменялся дизайн, оформление, появились новые удобные переговорные, зоны отдыха, камеры для хранения личных вещей, много живых цветов, эко-решения.



ТС «Пятерочка»

Акцент при переоборудовании сделали на комфорте, эффективной коммуникации и командной работе как одной из ценностей компании. «Пятёрочка» значительно улучшила формат коворкинга под запросы сотрудников. Уютная атмосфера способствует творческому процессу.

Эко-подход, бережное отношение не только к людям, но и к окружающей среде — один из важных принципов «Пятёрочки».

Естественно, что он нашел свое воплощение и в новой концепции офиса — тем более что множество сотрудников разделяет идеологию осознанного потребления.

И конечно, повсюду много зелени — благодаря живым цветам воздух чище, настроение лучше, а офис похож не на рабочее место, а на дом, куда хочется возвращаться.



Хореографическая академия на мысе Хрустальный в Севастополе — это образовательное учреждение для одарённых детей и взрослых, желающих получить профессиональное образование в области классического балета и танца. Учебное заведение рассчитано на круглосуточное проживание учащихся.

COOPHIMMELB(L)AU

Wolf D. Prix & Partner ZT GmbH



МЕТРОПОЛИС

ХОРЕОГРАФИЧЕСКАЯ
АКАДЕМИЯ
В СЕВАСТОПОЛЕ

consulting engineers

METROPOLIS



Архитектурно-художественные решения демонстрируют полное отступление от канонов при построении классического учебного заведения с его ярко обозначенным главным входом, симметрией и идеей классического образования. Напротив, в новой планировочной структуре преобладает изотропия с множеством связей, что делает здание более функциональным.

Здесь отражены тенденции передовой мировой архитектуры с оригинальной компоновкой объемов здания, разнообразными элементами фасадов и современными материалами наружной и внутренней отделки. Здание условно разделено на шесть корпусов разной этажности.

Для каждого фасада используются свои композиционные приёмы: «хаотичное» сочетание окон круглой формы различного диаметра, регулярное расположение квадратных окон на ячеистом фасаде, ленточное остекление, глухие поверхности в сочетании со сплошными витражными плоскостями на всю высоту.

Найденная концепция соединения простоты, лёгкости и динамизма как нельзя лучше сочетается с идеями высокого балетного искусства. Оригинальность дизайна подчеркивается расположением здания на участке посреди природной среды, на фоне моря.

Хореографическая академия откроет свои двери для первых учащихся в 2022 году.



Консьерж Служба — это новая услуга для жителей Жилых комплексов. Используются программное обеспечение и обучающие платформы для персонала.

YAR SECURITY

YAR
SECURITY



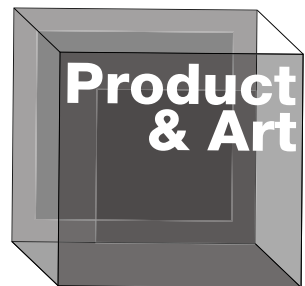
Основная идея состоит в том, что Консьерж — это помощник для управляющей компании. При правильно составленном Техническом Задании, есть возможность сократить расходы Управляющей Компании. Консьерж может оказать содействие УК и жителям по ряду возникающих вопросов.

Во времена технологий у жителей остается потребность живого общения. Так и возникла, идея услуги КС по примеру гостиничного

бизнеса. Обязательное условие — консьержи контролируют пропускной режим и обеспечивают весь спектр охранных услуг. Это комфорт и безопасность клиентов. Идея разработки в том, что клиент может узнать любую информацию и решить свои вопросы в зоне своей входной группы. Его встречает и провожает приветливый консьерж, а также может помочь по разным вопросам, обеспечивая при этом безопасность проживания.

Spaces
& Places





Inforce-бренд премиум сегмента для строительства, ремонта и сада. Кроме высокого качества, важно поддерживать высокий уровень внешнего вида товара. Над внешним видом товара работает целый отдел дизайна и маркетинга (проводит исследование, изучает мнение клиентов, разрабатывает дизайн товара и упаковки). Для бренда Inforce разработка дизайна -это целый этап производства продукта.



Inforce



inforce



Inforce

ООО «ВсеИнструменты.ру»



Дизайн интерьера состоит из сотен правил и миллиона мелочей. Но нет ни одного ресурса, где они были бы описаны. Многие даже не сформулированы, приходится искать информацию по крупицам. Еще до начала ремонта можно сойти с ума от разрозненной информации и попыток рассчитать бюджет.

Дизайнер интерьера **ИОЛАНТА ФЕДОТОВА** создала систему правил, которая позволит правильно сделать дизайн-проект дома.

ЗАБУДЬТЕ О РАЗОЧАРОВАНИИ НЕУДАЧНЫМ ИНТЕРЬЕРОМ В КВАРТИРЕ И БЕССМЫСЛЕННЫХ ТРАТАХ ДЕНЕГ!

НАУЧИТЕСЬ:

- ПОКУПАТЬ МЕБЕЛЬ И АКСЕССУАРЫ БЕЗ РИСКА РАЗОРИТЬСЯ;
- СОЗДАВАТЬ РАЗНЫЕ СЦЕНАРИИ ОСВЕЩЕНИЯ;
- ВЫБИРАТЬ ДОЛГОВЕЧНЫЕ И ЭФФЕКТНЫЕ ОТДЕЛОЧНЫЕ МАТЕРИАЛЫ;
- СОЗДАВАТЬ ИНТЕРЬЕРЫ, КОТОРЫЕ ВОСХИТЯТ ОКРУЖАЮЩИХ.

БОЛЕЕ 250 ПРОЕКТОВ И 20 ЛЕТ ОПЫТА В ДИЗАЙНЕ



- НА ЧЕМ МОЖНО И НЕЛЬЗЯ ЭКОНОМИТЬ В РЕМОНТЕ?
- КАК ПРАВИЛЬНО ВЫБРАТЬ СТИЛЬ?
- КАК В КАЖДОЙ КОМНАТЕ СОЧЕТАТЬ ШТОРЫ, МЕБЕЛЬ И РОЗЕТКИ?

ИНТЕРЬЕР-ШКОЛА ИОЛАНТЫ ФЕДОТОВОЙ

Самый полный курс по подготовке дизайнеров интерьера с нуля.

Курс длится 10 месяцев, это полноценное онлайн-образование. По окончании выдаётся диплом государственного образца.

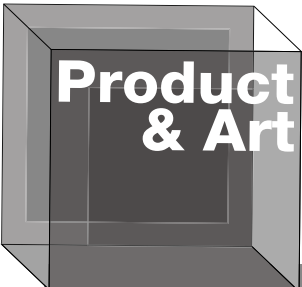
Курс ведёт Федотова Иоланта, итальянский дизайнер с 20-летним опытом в дизайне жилых и общественных помещений, член Союза Дизайнеров, автор книги-бестселлера «Правила дизайна интерьера. 1000 советов как сделать ремонт без дизайнера», автор статей по дизайну в ведущих мировых изданиях, автор более чем 250 проектов.

Программа курса насыщенная, самый необходимый максимум для работы дизай-

нера интерьера. Вы научитесь не только проектировать, создавать стильные интерьеры, но и продвигать себя, создавать свой личный бренд, научитесь быть востребованным дизайнером!

Курс уникальный в своём роде. Потому что он основан на опыте человека, который без архитектурного образования стал известным дизайнером. И именно этим опытом Иоланта делится на курсе. Все реально! Ведь самые известные дизайнеры мира шли таким же путём — практики!

С отзывами и работами наших студентов и выпускников вы можете ознакомиться на странице @interior.shkola



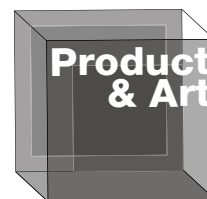
@INTERIOR.SHKOLA

KANINI

Яркие кресла Vivacious (“Живой”) архитектора Анны Кашенцевой первая собственная мебельная коллекция, “скульптуры с функцией кресла”.

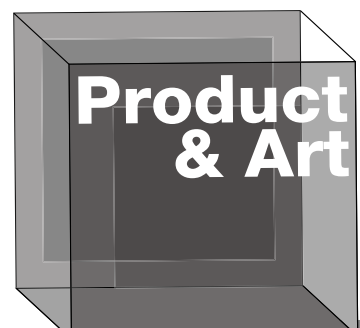
Смелые кресла: принт зебры, контрастные сочетания полосок балансируют на округлых формах и небольших шарах. Особая роль в этих артистичных предметах интерьера отведена цветам: сочные желтые, пурпурные и синие оттенки призваны разбавить популярные в последнее время монохромные пространства и сделать из кресел объекты, за которые точно будет цепляться глаз.

Всего в коллекцию вошло четыре кресла и один стул-табурет. В отделке используется латунь, натуральная кожа и ткань Christian Lacroix из серии Cabanon.





Smart GO — инновационный продукт функционального питания. Лучшее решение для мегаполиса: упаковку легко взять с собой, а чтобы приготовить полезный перекус, достаточно смешать основу коктейля с водой. Эта концепция и легла в основу дизайна. Минималистичный белый фон «показывает» легкость продукта и сухое молоко в составе. Акцент в дизайне направлен на яркие вкусы: спелая фисташка и аппетитная карамель, сет из кофейных зерен, крема и мороженого, молочный шоколад и дольки сочного апельсина — флагманские ингредиенты коктейлей. Изображения врываются в темп насыщенного дня жителей мегаполиса, а логотип Smart GO на каждом саше подчеркивает их стиль.



SMART GO



000 «НЛ Континент»
Smart Go



«Дятьково» — это авторский взгляд на оформление домашнего пространства, который начинается с уважения к каждому клиенту и гордости за результат проделанной работы. Каждая коллекция мебели «Дятьково» — это результат тщательного выбора дизайна, цветов

и текстур, отделки, деталей и механизмов. Подтверждая статус лидера, компания непрерывно совершенствует свой ассортимент, чтобы предложить клиентам интерьерные решения, отвечающие стилю их жизни и современным мировым тенденциям.

ДЯТЬКОВО DESIGN



Product
& Art

Коллекции «Дятьково» представляют собой комплекс мебельных элементов, складывающихся в единую интерьерную систему для обустройства каждой зоны домашнего пространства: гостиной, спальни, молодежной комнаты, прихожей, кухни. Вся продукция обладает высоким уровнем качества и надежности, создана с учетом особенностей типового жилья и легко адаптируется к помещениям различного назначения, площади и архитектуры благодаря гибким модульным системам.

Бренд представлен как в России, так и за ее пределами. Федеральная торговая сеть насчитывает 400 фирменных салонов, а производственных мощностей компании достаточно для того, чтобы реализовать бизнес-проекты любого масштаба в любой точке мира.



СТИЛЬНЫЕ РЕШЕНИЯ
ДЛЯ СОВРЕМЕННОГО ДОМА



ТМ «Дятьково»
ООО «ДИЭМАЙ РУС»

EDISON

В рамках проекта федеральной сети зарядных станций EDISON разрабатываются быстрая и ультрабыстрая зарядные станции, накопители, а также системы управления. Продукт зародившийся в Конструктор Бюро и переросший в отдельный стартап вписывается в концепцию развития мира по устойчивому развитию и ускорению внедрения зеленых технологий.

Так, зарядные станции будут не только заряжать электротранспорт, но и забирать электроэнергию с машины и отдавать в накопители или в сеть. Основная цель — обеспечение устойчивости электрической сети, надежности и бесперебойности.



Product
& Art

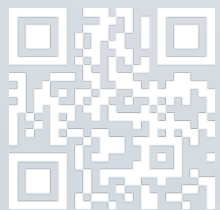
mnt.
ООО «ЭМ ЭНД ТИ ПРОД»



EDISON

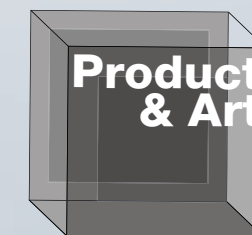
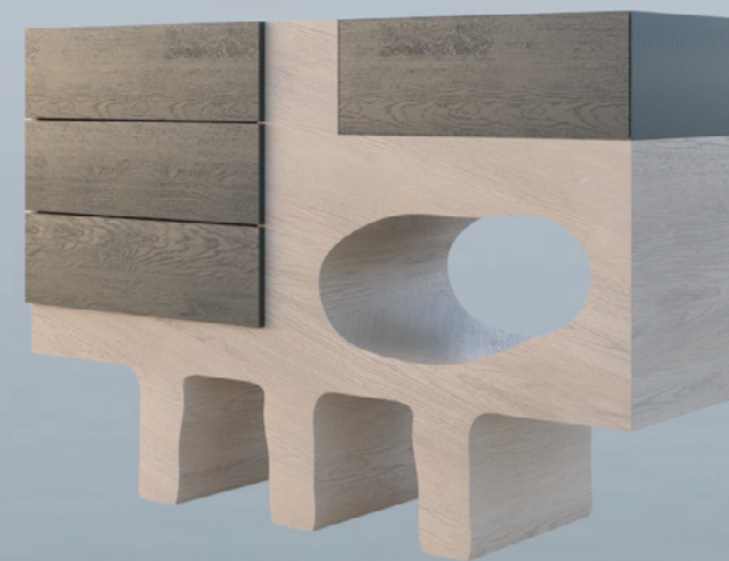
ИНТЕЛЛЕКТУАЛЬНЫЕ ЗАРЯДНЫЕ СТАНЦИИ ДЛЯ ЭЛЕКТРОМОБИЛЕЙ





ODINGENIY

Бренд дизайнерской мебели ODINGENIY представил новую коллекцию предметов, визуальная эстетика которых представляет собой сочетание простых форм и природных линий. Каждый объект новой серии - идеальный акцент и завершающий штрих в интерьере, который наполнен не просто мебелью, а чем-то более глубоким и вдохновляющим.



ТРЦ «Сокольники» расположен в 6 минутах ходьбы от одноименного парка. Находится в удачной локации — рядом с метро и парком, который посещают до 40 тыс. человек в день.

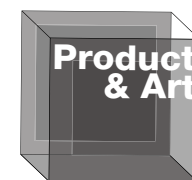
Следуя глобальному тренду — тяга людей к природе в противовес ритму большого города и постоянной демонстрации успеха, команда Accent Capital выбрала следующее позиционирование: «Продолжение парка „Сокольники“ в городе — гармоничное сочетание природы и культуры».

Фирменный стиль выглядит современным, а с другой стороны находится вне времени и трендов. В меру спокойный и отправляет к многообразию природы. Найденные образы одновременно отправляют к дикой природе и переосмысливают прошлое Сокольников, а именно — традицию соколиной охоты.

В фирменной графике также используются переосмысленные природные формы: перья, напоминающие узор соколиного оперения.

В свою очередь перо также стало метафорой культуры.

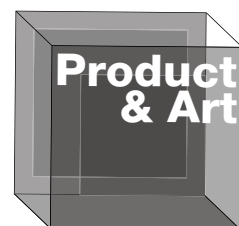
Архитектура и интерьеры ТЦ также тесно взаимодействуют с бренд-платформой. Например, в оформлении интерьеров воплощается идея спокойного пространства с обилием натуральных, природных материалов, а также используются цвета из фирменной палитры.





G-DRIVE

Новая реальность 2020 года заставила всех принимать решения твердо, быстро и бесповоротно. Именно так во время планирования посткризисного выхода началась новая эпоха бренда G-Drive. Главная идея — убрать все лишнее и сконцентрироваться на главном. Новое позиционирование подкреплено визуально, освежив логотип и айдентику, а также облегчив сложную конструкцию. В основу новой концепции легла кадрированная литера G, небезызвестный фирменный элемент логотипа G-Drive становится более воздушным. Глобальный редизайн бренда создан, чтобы быть лаконичным, ярким и сильным. «Мы первые, мы впереди!» заявляет о себе бренд.



Стильная концепция всегда легко адаптируется под различные категории товаров, продукты из разных продуктовых линеек будут выглядеть единообразно и узнаваемо. Food и Non-food будут различаться между собой, но единство фирменного стиля сохранится. Ключевые особенности автотоваров заключаются в черном фирменном цвете, серебряных элементах, крупном названии и отсутствии картинок. Ключевыми особенностями гаджетов стали: белый фирменный цвет, лаконичность лицевой стороны и схема продукта, расположенная сбоку.



Сеть АЗС
«Газпромнефть»



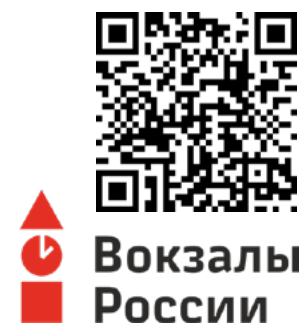


Новое визуальное оформление услуг и продуктов поможет сформировать новое отношение к вокзалам и уйти от старых стереотипов. Так, для продвижения сервисов, предоставляемых на вокзальных комплексах ОАО «РЖД», была создана дизайн-концепция «Вокзалы России».

В основу новой дизайн-концепции вошли основные элементы вокзала — часы, башня и здание. Данные архитектурные символы были переведены в типографику, в результате

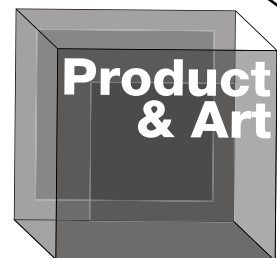
чего был создан новый визуальный элемент, который в полной мере отображает универсальность и современность вокзальных комплексов России. Дизайн-концепция «Вокзалы России» помогает облегчить восприятие вокзальных комплексов, уйти от монументальности, недоступности, закрытости и добавляет в их восприятие легкости, современности и открытости, что отражает новые подходы к технологиям и качеству обслуживания пассажиров и посетителей.

Железнодорожные вокзалы России динамично развиваются, появляются новые услуги и сервисы, внедряются современные подходы к обслуживанию пассажиров. На вокзалах открываются бизнес-залы нового формата, устанавливаются автоматические камеры хранения с безлюдной технологией обслуживания и электронные справочные, почти на 300 вокзалах работают пункты экспресс-доставки посылок, а на отдельных из них можно заказать индивидуальное сопровождение по вокзальному комплексу, доставку еды и многое другое.



РУССКИЙ НЕСТАНДАРТ

Стойка ресепшн во входной зоне выполнена из искусственного камня с коробом из закаленного прозрачного стекла Crystalvision. Стекло покрыто пленкой 3M DICHROIC. Заказчиком является компания BIG!, которая выпускает весь спектр косметических средств и является экспертом в области красителей для волос и шампуней. Воздушно-мыльная тема вдохновила архитекторов Arch.Funk, являющихся автором концепции, и они решили обыграть стойку, словно это тысяча мыльных пузырей, ярких и переливающихся на солнце.



FABERLIC

КОМПАНИЯ FABERLIC ЗАПУСТИЛА ИННОВАЦИЮ МИРОВОГО МАСШТАБА!

Впервые на косметическом рынке тушь Click&Go с неповторимой упаковкой, которую можно открыть одним движением — нажатием на колпачок. Клик — и ресницы объёмные, удлинённые, разделённые, идеально чёрные.



Faberlic



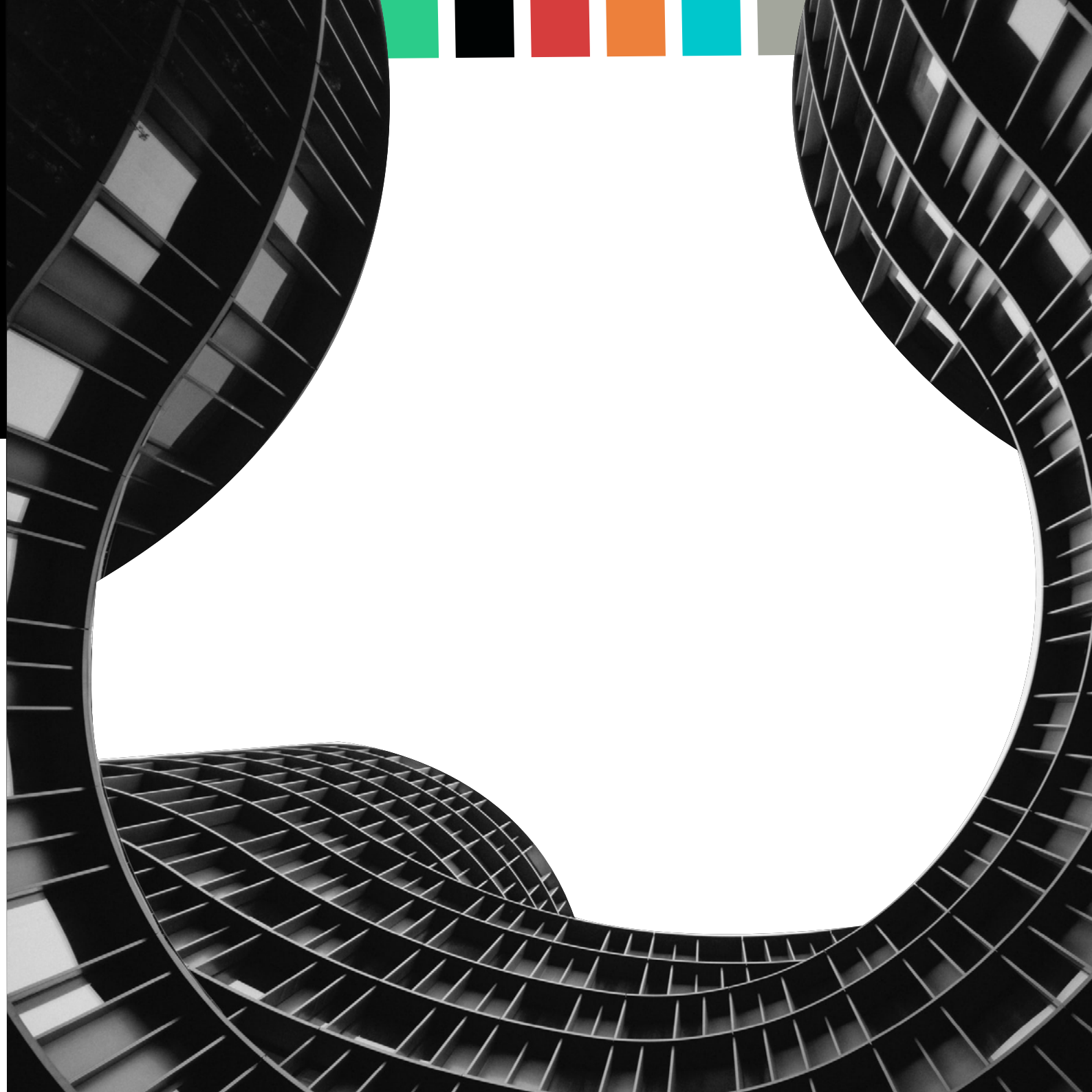
Самое ценное что сейчас есть — это время. Невосполнимый ресурс, которым мы очень дорожим. При выборе данной упаковки компания вдохновлялась современным ритмом жизни и инновациями, которые, несмотря на отсутствие времени на макияж помогут быть красивой всегда и везде. Одно нажатие на колпачок и тушью сразу можно пользоваться. Минимум движений — максимальный результат!

Упаковка уникальна своей функциональностью: не нужно проверять на сколько надежно ты закрыл тушь, все предусмотрено: клик — клик и все готово.

На момент запуска Click&Go, данную технологию не использовала ни одна косметическая компания в мире, и мы рады, что компания Faberlic стала первой в этой инновации.



GASTRO DESIGN





G-DRIVE

В России киберспорт становится все более привычным явлением. Новое поколение дало толчок распространению киберспорта в России, и его аудитория растет с каждым днем. Для компании «Газпром нефть» сейчас есть возможность стать одним из пионеров киберспортивной индустрии. «Газпром нефть» активно развивает новый потенциально активный рынок киберспортивных активаций.

Выход на новую для бренда территорию состоялся на крупнейших турнирах, представленных на данный момент в России.

В лимитированном дизайне энергетика, посвященному киберспорту, принято решение сделать эффект на дополненную реальность: как выглядят обычные люди, интегрированные в мир компьютерных игр. Синергия игры и человека.



Сеть АЗС
«Газпромнефть»

Важно, что человек все еще главный и все элементы подстраиваются под него и крутятся вокруг его оси. Каждый в этом разнообразном виртуальном мире может найти, что-то себе по душе и G-Drive позволит сохранить тонус в лютой игре, даже если в ней ты можешь стать супергероем на несколько часов.

Лимитированный дизайн был представлен во всех гипермаркетах «Лента» на федеральном уровне.

Gastro
Design



GREEN DESIGN



Best
for life
design
Award

A row of five small colored squares: grey, blue, orange, red, and green.

STONE HEDGE

Green
Design

Архитектура премиального офисного квартала STONE Towers объединяет функциональное и общественное пространства в единое гармоничное целое. Она соответствует принципам вне времени и концепции Healthy building. За архитектуру, благоустройство и дизайн авторских лобби отвечает бюро «Цимайло Ляшенко и Партнеры».

В STONE Towers концепция Healthy building реализуется через улучшенные системы вентиляции, круглогодичное кондиционирование, многоступенчатую систему очистки воздуха, оптимальный уровень инсоляции и элементы биофильного дизайна внутри офисных зданий. Открывающиеся окна обеспечат возможность естественного проветривания.

STONE | Towers

Отдельный акцент в STONE Towers делается на увеличенный уровень остекления, пропускающий оптимальное количество дневного света. Энергозатраты владельцев и арендаторов на искусственное освещение сокращаются благодаря правильно подобранному стеклу и верно рассчитанной глубине помещений.

В рамках благоустройства запроектирован парк площадью 5000 м². Открытая благоустроенная территория с продуманным зонированием позволит резидентам переключаться с рабочих вопросов, а кафе и рестораны станут местами для деловых встреч в неформальной обстановке. Рабочие зоны на открытом воздухе, оборудованные зарядными устройствами для гаджетов, позволят работать даже вне офисных стен.



STONE HEDGE





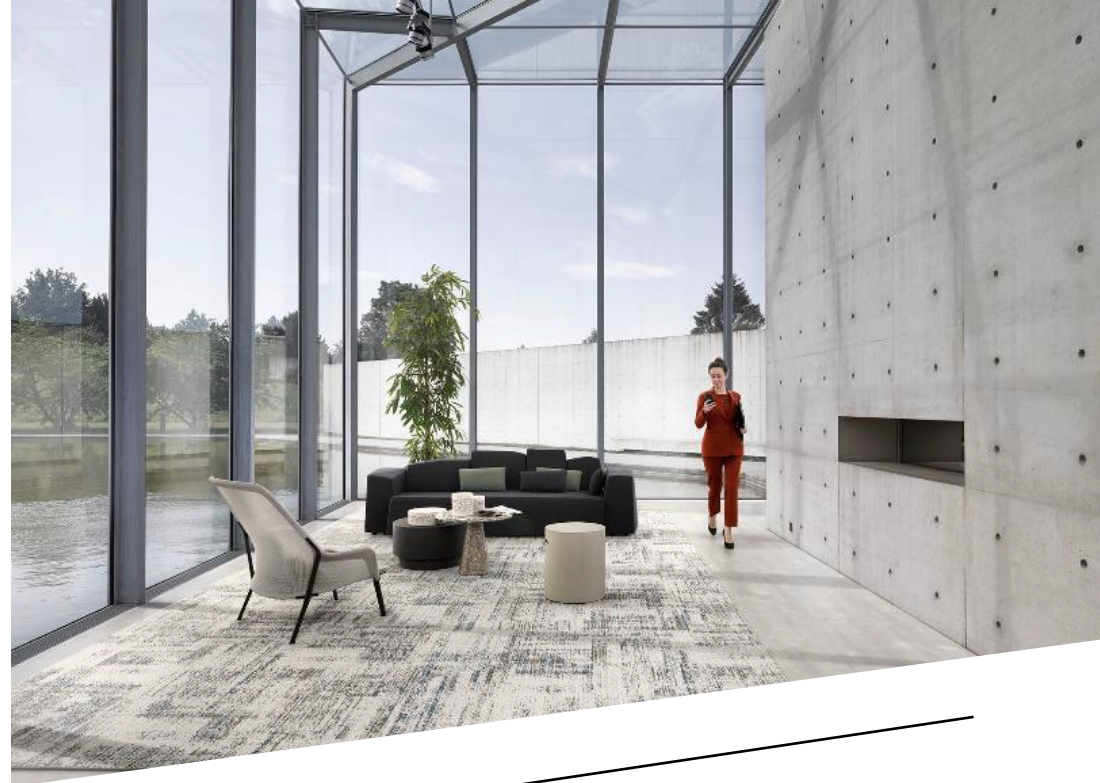
DOOP TOOTHBRUSH

doop®

Доор — это первая в истории пригодная для вторичной переработки зубная щетка со съёмными головками. После покупки Доор вам нужно только менять головки щетки. Загрязнение пластиком — это проблема, в основном созданная безответственными методами потребления. Зачем менять всю зубную щетку, когда изнашиваются только щетинки? Чтобы ответить на этот вопрос, мы собрали команду инженеров и дизайнеров и создали Доор. Доор — это не только зубная щетка.

Это смелый шаг! Доор предназначен для людей, которые заботятся об окружающей среде и принимают соответствующие меры во всех аспектах своей жизни.





Tarkett

Коммерческая ковровая плитка Tarkett, бренд: Desso, коллекция: Futurity. Уникальная коллекция произведена из продуктов вторичной переработки. Переработка, обновление, возрождение: коллекция ковровой плитки DESSO Futurity — это ода нашей прекрасной земле и ее драгоценным ресурсам. Дизайн, вдохновленный кучей пряжи в нашем центре переработки ковров, демонстри-

рует, как может выглядеть переработанная ковровая плитка. Эстетика с нестандартной текстурой позволяет сделать пол по-настоящему эффектным. Шероховатая текстура идеально подходит для городской среды, откровенная и громкая, чтобы заявить о себе. Мы с радостью сообщаем, что DESSO Futurity удостоена награды Red Dot Award: Product Design 2020.

 **Tarkett**



A0 "TARKETT РУС"

EXPERIENCE DESIGN



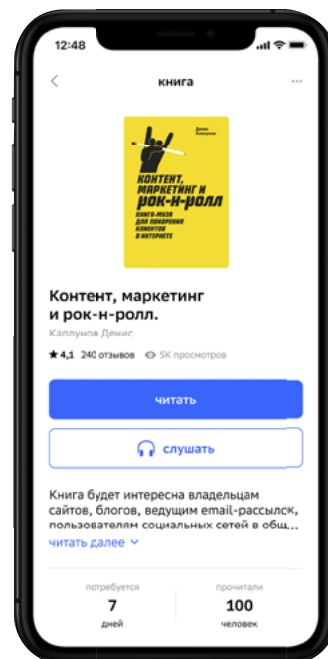
ПУЛЬС

Сегодня у платформы более 210 000 активных пользователей (MAU).

Опрос CSI (customer satisfaction index) показал уровень удовлетворённости пользователей 82,3%, что намного выше отраслевого стандарта.

Платформа была удостоена двух премий Red Dot в номинациях Communication & Brand и B2B Apps.

Нашей целью было создать HR-платформу, которая предоставила бы сотруднику ощущение неформальности при взаимодействии с кадровыми сервисами и облегчила решение любых HR-задач. В то же время Пульс позволяет реализовать полный спектр процессов, входящих в HR-цикл: от постановки целей и расчёта заработной платы до личного развития персонала — и всё это на любом устройстве в едином интерфейсе.



ПАО Сбербанк

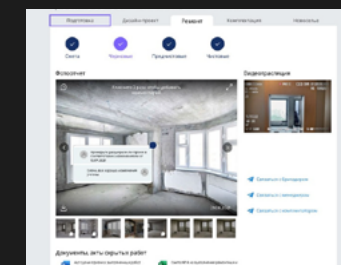
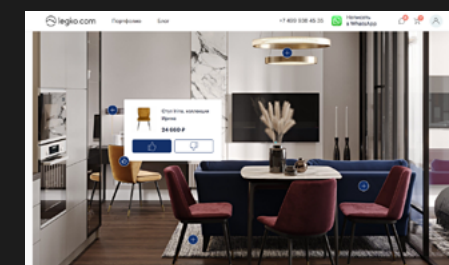
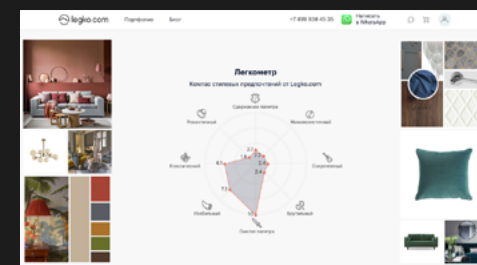
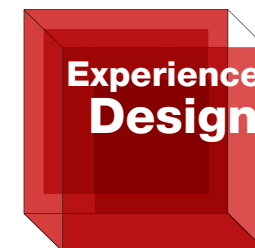




legko.com

LEGKO.COM

Интерьерная IT-платформа



Коммуникация с клиентом и контроль хода работ из любой точки мира. Позволяет компании автоматизировать процессы и вести сотни проектов одновременно. Интеграция с маркетплейсом делает комплектацию бесшовной.



Оргкомитет Премии и форума
Best for life Design Award
1152800, г. Москва, ул. Ленинская слобода, д. 26
E-mail: info@bestfor.life
www.bestfor.life